

# Что такое WRline



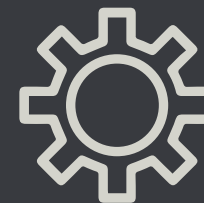
Надежность  
и качество  
по справедливой цене



Честный продукт  
за понятные деньги



Соответствие  
требованиям  
категории 5e



Произведено  
ООО "Гиперлайн"

# Почему так дешево?

- ☞ Самый востребованный ассортимент | 200 sku |
- ☞ Производим большими партиями
- ☞ Компонентная гарантия 5 лет
- ☞ Отказ от рекламного продвижения
- ☞ Использование экономичной упаковки



# КАБЕЛЬ

Оптимальный  
ассортимент - 8 SKU



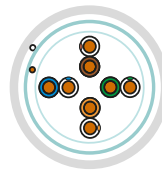
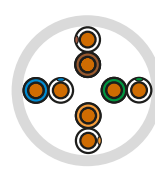
Соответствие  
заявленной категории



Собственная система  
входного контроля качества



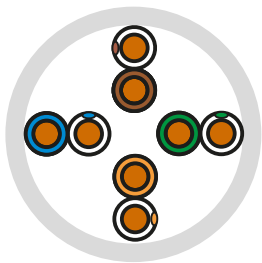
# КАБЕЛЬ



артикул	наименование
<b>WR-UTP-4P-C5E-PVC-GY</b>	Кабель витая пара, неэкранированный U/UTP, категория 5e, 4 пары (24 AWG), одножильный, внутренний, PVC нг(A)-LS, серый, 305 м
<b>WR-UTP-4P-C5E-LSZH-GY</b>	Кабель витая пара, неэкранированный U/UTP, категория 5e, 4 пары (24 AWG), одножильный, внутренний, LSZH, нг(A)-HF, серый, 305 м
<b>WR-FTP-4P-C5E-PVC-GY</b>	Кабель витая пара, экранированный F/UTP, категория 5e, 4 пары (24 AWG), одножильный, внутренний, PVC нг(A)-LS, серый, 305 м
<b>WR-FTP-4P-C5E-LSZH-GY</b>	Кабель витая пара, экранированный F/UTP, категория 5e, 4 пары (24 AWG), одножильный, внутренний, LSZH, нг(A)-HF, серый, 305 м
<b>WR-UTP-4P-C5E-PE-BK</b>	Кабель витая пара, неэкранированный U/UTP, категория 5e, 4 пары (24 AWG), одножильный, внешний, PE, черный, 305 м
<b>WR-FTP-4P-C5E-PE-BK</b>	Кабель витая пара, экранированный F/UTP, категория 5e, 4 пары (24 AWG), одножильный, внешний, PE, черный, 305 м
<b>WR-UTP-4P-C5E-L-PVC-GY</b>	Кабель витая пара, неэкранированный U/UTP, категория 5e, 4 пары 0,48 (24 AWG), одножильный, внутренний, PVC нг(A)-LS, серый, 305 м
<b>WR-UTP-4P-C5E-L-LSZH-GY</b>	Кабель витая пара, неэкранированный U/UTP, категория 5e, 4 пары 0,48 (24 AWG), одножильный, внутренний, LSZH, нг(A)-HF, серый, 305 м



# КАБЕЛЬ



## WR-UTP-4P-C5E-LSZH-GY

Параметр	Значение
Напряжение	не более 50 В
Категория	5e
Число пар	4
Тип	U/UTP
Диаметр проводника	0,50 ± 0,01мм (24 AWG)
Проводник (жила)	одножильный, электротехническая медь
Материал оболочки кабеля	LSZH, нг(A)-HF
Цвет	оранжевый
Применение	внутренняя прокладка
Масса	10 ± 0,5кг
Упаковка	картонная коробка
Длина кабеля	305м

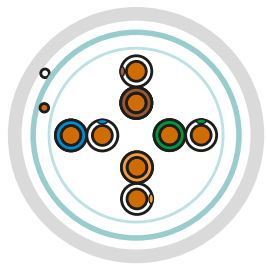


Четырехпарный кабель категории 5e на основе витой пары предназначен для использования в системах передачи данных со скоростью до 1 Гбит/с. Кабель выполнен в неэкранированном исполнении U/UTP и предназначен для прокладки внутри зданий. Диаметр проводников составляет 0,50 мм (24 AWG). Внешняя оболочка выполнена из не распространяющего горение LSZH-компаунда, малодымного и не выделяющего ядовитых соединений в процессе горения, исполнение нг(A)-HF. На внешней оболочке нанесены метровые метки длины.

Кабель поставляется в картонной коробке «easy-pull box».

**Поддерживаемые приложения:** 10BASE-T, 100BASE-TX, 100BASE-T4, 1000BASE-T, ATM-25, ATM-51, ATM-155, 100VG-AnyLan, TR-4, TR-16 Active, TR-16 Passive.

# КАБЕЛЬ



## WR-FTP-4P-C5E-PVC-GY

Параметр	Значение
Напряжение	не более 50 В
Категория	5e
Число пар	4
Тип	F/UTP
Диаметр проводника	0,50 ± 0,01мм (24 AWG)
Проводник (жила)	одножильный, электротехническая медь
Материал оболочки кабеля	Поливинилхлорид (PVC)
Цвет	серый
Применение	внутренняя прокладка
Масса	13,2 ± 0,5кг
Упаковка	картонная коробка
Длина кабеля	305м



Четырехпарный кабель категории 5e на основе витой пары предназначен для использования в системах передачи данных со скоростью до 1 Гбит/с. Кабель выполнен в экранированном исполнении F/UTP и предназначен для прокладки внутри зданий. Диаметр проводников составляет 0,50 мм (24 AWG). Экранирование кабеля выполнено полиэфирной алюминиевой фольгой с дренажным проводником. Внешняя оболочка выполнена из не распространяющего горение ПВХ. На внешней оболочке кабеля нанесены метровые метки длины кабеля.


Кабель поставляется в картонной коробке «easy-pull box».


**Поддерживаемые приложения:** 10BASE-T, 100BASE-TX, 100BASE-T4, 1000BASE-T, ATM-25, ATM-51, ATM-155, 100VG-AnyLan, TR-4, TR-16 Active, TR-16 Passive.

# Медные КОМПОНЕНТЫ

---

Оптимальный  
ассортимент - 22 SKU 

Соответствие  
заявленной категории 

Собственная система  
входного контроля качества 

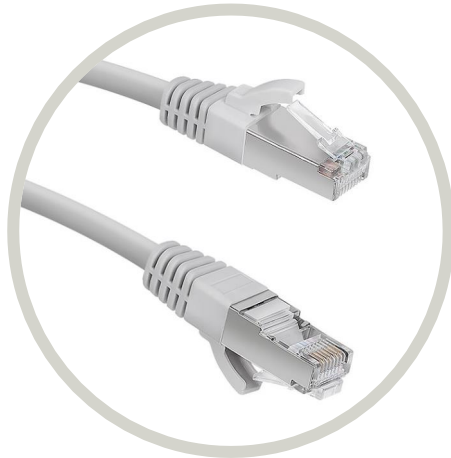
Тестирование 100% патч-кордов 



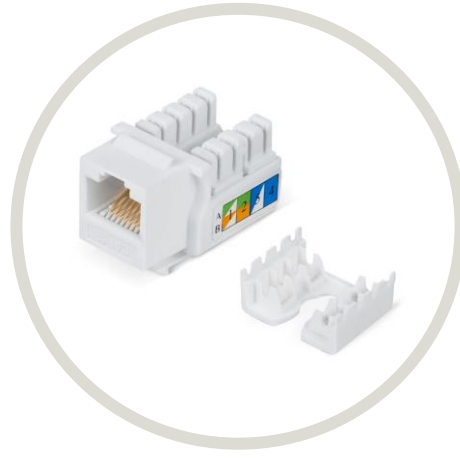
# Медные компоненты



Патч-панели



Патч-корды



Вставки Keystone Jack



Коннекторы



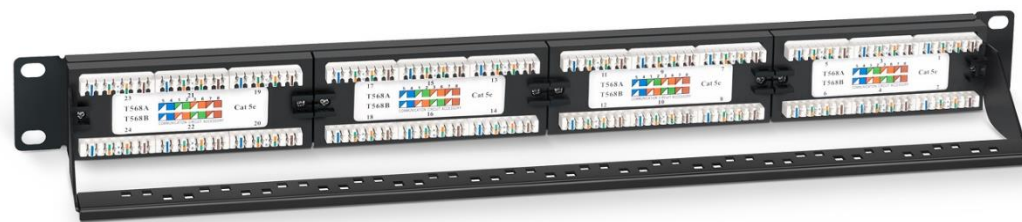
Компьютерные розетки



# ПАТЧ-ПАНЕЛЬ

## WR-PL-24-C5E-D

Патч-панель 19" (1U), 24 порта RJ-45, категория 5е, Dual IDC, с задним кабельным организатором, цвет черный



Параметр	Значение
Ширина (мм)	436
Ширина с креплением (мм)	482
Высота (мм)	45 / 1U
Глубина / Длина (мм)	29
Вес (кг)	0,52
Вес в упаковке (кг)	0,85
Ширина упаковки (мм)	510
Длина упаковки (мм)	95
Высота упаковки (мм)	60
Объем (м3)	0,003
Количество портов	24
Тип	неэкранированная
Заделка контактов	Dual IDC (110 и Krone)
Цвет	черный

Коммутационные панели (патч-панели) предназначены для терминирования на них кабелей различных подсистем СКС и для коммутации отдельных элементов сети друг с другом при помощи коммутационных шнуров. Неэкранированная патч-панель WRline выполнена в 19" формате и предназначена для установки в телекоммуникационные шкафы и стойки. Соответствует характеристикам категории 5е. С лицевой стороны все порты пронумерованы и имеют дополнительные поля для нанесения маркировки.

С тыльной стороны патч-панели размещены контакты типа Dual IDC с цветной маркировкой по двум стандартам: T568 А и В. Ножи контактов располагаются под 45°, что лучше сказывается на передаточных характеристиках разъема. Для заделки проводников подходят ножи тип 110 и Krone.

В комплект патч-панели входит съемный задний организатор для фиксации кабелей.

# ПАТЧ-КОРД

## WR-PC-RJ45-UTP-5E-1-GY

Патч-корд U/UTP, категория 5е, 2xRJ45, неэкранированный, серый, LSZH, 1м

## WR-PC-RJ45-FTP-5E-3-GY

Патч-корд F/UTP, категория 5е, 2xRJ45, экранированный, серый, LSZH, 3м

Параметр	Значение
Тип коннекторов	2xRJ45/8p8c
Категория	5е
Полоса пропускания	100 МГц
Исполнение	Неэкранированное/неэкранированный
Диаметр проводника	24 AWG (7x0,20 мм)
Диаметр кабеля	5,5 мм ± 0,2 мм
Количество пар	4
Цвет	серый



Патч-корд (коммутационный шнур) необходим для подключения оборудования пользователя к кабельной системе, а также для коммутации портов в кроссовых узлах между портами активного оборудования и патч-панелями.

# KEYSTONE JACK

## WR-KJ-RJ45-C5E-90

Вставка Keystone Jack RJ-45, 90 градусов, категория 5е, неэкранированная, заделка тип 110, цвет белый



Параметр	Значение
Категория	5e
Полоса пропускания	100 МГц
Формат разъема	Keystone Jack
Тип разъема	RJ45/8p8c
Исполнение	неэкранированное
Тип терминирования	тип 110

Коммутационные модули (модуль-вставки) Keystone Jack предназначены для установки в модульные патч-панели, в корпуса настенных розеток и для установки в модульные вставки типа Mosaic. С помощью коммутационных модулей организуется подключение коммуникационного оборудования и рабочих станций к информационной сети.

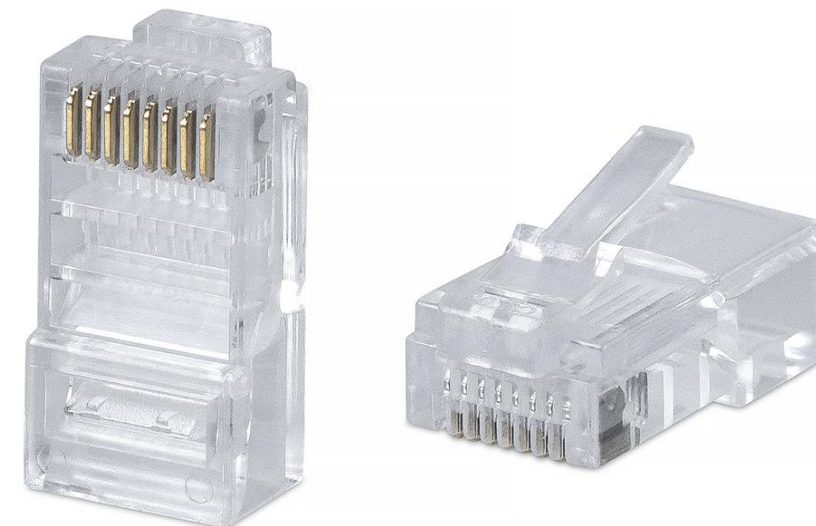
Неэкранированный модуль Keystone 90 ° категории 5е производства имеет классическую конструкцию, контакты IDC совместимы с одножильными проводниками сечением 22-26 AWG, разводка проводников - согласно стандарта T568 А и В. Подключаемый кабель легко монтируется с помощью инструмента 110 типа. Электрические характеристики соответствуют требованиям стандартов.

# КОННЕКТОР

## WR-8P8C-C5E

Коннектор RJ-45 под витую пару, категория 5е, неэкранированный, универсальный

Параметр	Значение
Тип коннектора	RJ45/8P8C
Исполнение	неэкранированное
Категория	5е
Материал контактов	фосфористая бронза с напылением золотом
Диаметр проводников	24-26 AWG (0,51-0,40 мм)
Диаметр проводников по изоляции	до 1,05 мм
Направляющий элемент	без вставки
Применяемый кабель	одно-, многожильный
Материал корпуса	прозрачный поликарбонат, соответствует UL 94V-2



Коннектор RJ45 используется для оконцевания неэкранированного кабеля витой пары категории 5е. Имеет универсальные ножи, подходящие для одножильного и многожильного кабеля. При монтаже рекомендуется использовать защитные колпачки, которые позволяют продлить срок эксплуатации коннектора.

# КОМПЬЮТЕРНАЯ РОЗЕТКА

## WR-WS-8P8C-C5E-1

Розетка компьютерная RJ-45, категория 5е, неэкранированная, одинарная, внешняя, Dual IDC, цвет белый



Неэкранированная компьютерная розетка настенного монтажа. Соответствует характеристикам категории 5е. Имеет 1 порт RJ-45 (8p8c). На печатной плате установлены контакты типа Dual IDC с цветной маркировкой по двум стандартам: T568 А и В. Ножи контактов располагаются под 45°, что лучше сказывается на передаточных характеристиках разъема. Для заделки проводников подходят ножи тип 110 и Krone. Для фиксации экрана кабеля предусмотрен специальный металлический зажим. В комплект розетки входит двусторонняя клеевая площадка и винты для крепления к стене.

Параметр	Значение
Тип установки	стационарно на стену
Количество портов	1
Категория	5е
Полоса пропускания	100 МГц
Тип разъема	RJ45/8p8c
Исполнение	неэкранированное
Тип терминирования	110/Krone

# ШЖАФФЫ



- Оптимальный ассортимент - 81 SKU
- Облегченная конструкция
- Базовые конфигурации
- Простота сборки

# ШКАФЫ



Напольные



Настенные

# ШКАФ НАПОЛЬНЫЙ

Оптимальное решение (цена/качество) для установки кроссового, телекоммуникационного серверного оборудования, стандарта 19 дюймов (19")

Шкафы предназначены для установки и использования внутри помещений.

## WR-TT-4268-AS-RAL9004

Шкаф напольный 19-дюймовый, 42U, 2055x600x800 мм (ВxШxГ), передняя стеклянная дверь со стальными перфорированными боковинами, задняя дверь сплошная, цвет черный (RAL 9004) (разобранный)

## WR-TT-4261-DD-RAL9004

Шкаф напольный 19-дюймовый, 42U, 2055x600x1000 мм (ВxШxГ), передняя и задняя распашные перфорированные двери (75%), цвет черный (RAL 9004) (разобранный)

## WR-TT-4281-DD-RAL9004

Шкаф напольный 19-дюймовый, 42U, 2055x800x1000 мм (ВxШxГ), передняя и задняя распашные перфорированные двери (75%), цвет черный (RAL 9004) (разобранный)



- ❖ высота: 12, 18, 22, 27, 32, 37, 42, 47 U
- ❖ ширина: 600, 800 мм
- ❖ глубина: 600, 800, 1000 мм

Преимущество	Описание
Идеальное соотношение цена/качество	Одно из наиболее оптимальных предложений на рынке телеком шкафов соотношение цена\качество.
Высокая полезная нагрузка	Оптимальная полезная нагрузка на телеком шкаф в 800 кг, испытанная с 1,25 кратным запасом, обеспечивает возможность установки любого телеком оборудования из доступных/известных производителей.

### Простота и скорость монтажа, обеспечивается:

Симметричностью конструкции	Исключает возможность ошибки при сборке. Обе рамы (передняя и задняя) полностью симметричны и взаимозаменяемы.
Быстросъемностью дверей и боковых панелей	Максимально ускоряют и облегчают процесс сборки/разборки и монтажа оборудования, за счет безинструментального монтажа/демонтажа дверей и боковых панелей. Также обеспечивая легкий доступ к внутренним элементам шкафа при эксплуатации.
Однотимностью используемых метизов	Исключает возможность ошибки монтажника при сборке.
Предперфорация в крыше и дне шкафа	Обеспечивает возможность дооснащения шкафа кабельными щеточными вводами и вентиляторными панелями, без использования специального инструмента для прорезания отверстий в металле.
Поставка в разобранном виде	Позволяет экономить полезное пространство на слэде хранения и транспортировки. Шкафы упакованы в несколько прочных коробок.



# ШКАФ НАСТЕННЫЙ

Отличным решением для организации ЛВС небольшой емкости являются настенные шкафы.

Шкафы предназначены для установки и использования внутри помещений.



- ❖ высота: 6, 9, 12, 15, 18, 22 U
- ❖ ширина: 600 мм
- ❖ глубина: 450, 600 мм

WRline

## WR-TW-0645-GP-RAL9004

Шкаф настенный 19-дюймовый (19"), 6U, 367x600x450мм, стеклянная дверь с перфорацией по бокам, ручка с замком, цвет черный (RAL 9004) (разобранный)

## WR-TW-0966-GP-RAL9004

Шкаф настенный 19-дюймовый (19"), 9U, 500x600x600мм, стеклянная дверь с перфорацией по бокам, ручка с замком, цвет черный (RAL 9004) (разобранный)

Преимущество	Описание
Идеальное соотношение цена/качество	Одно из наиболее оптимальных предложений на рынке телеком шкафов соотношение цена\качество.
<b>Простота и скорость монтажа обеспечивается:</b>	
Симметричностью конструкции	Исключает возможность ошибки при сборке. Обе рамы (передняя и задняя) полностью симметричны и взаимозаменяемы.
Быстросъемностью дверей и боковых панелей	Максимально ускоряют и облегчают процесс сборки/разборки и монтажа оборудования, за счет безинструментального монтажа/демонтажа дверей и боковых панелей. Также обеспечивая легкий доступ к внутренним элементам шкафа при эксплуатации.
Однотимностью используемых метизов	Исключает возможность ошибки монтажника при сборке.
Предперфорация в крыше и дне шкафа	Обеспечивает возможность дооснащения шкафа кабельными щеточными вводами и вентиляторными панелями, без использования специального инструмента для прорезания отверстий в металле.
Поставка в разобранном виде.	Позволяет экономить полезное пространство на складе хранения и транспортировки. Шкафы упакованы в несколько прочных коробок.
Идеальное соотношение цена/качество	Одно из наиболее оптимальных предложений на рынке телеком шкафов соотношение цена\качество.

# Аксессуары



Полки телескопические



Полки угловые  
(консольные)



Кабельные организаторы  
вертикальные



Кабельные организаторы  
горизонтальные с крышкой



Вентиляторные модули



Панели с DIN-рейкой  
для монтажа модульного  
электрооборудования



Кабельные организаторы  
горизонтальные открытые

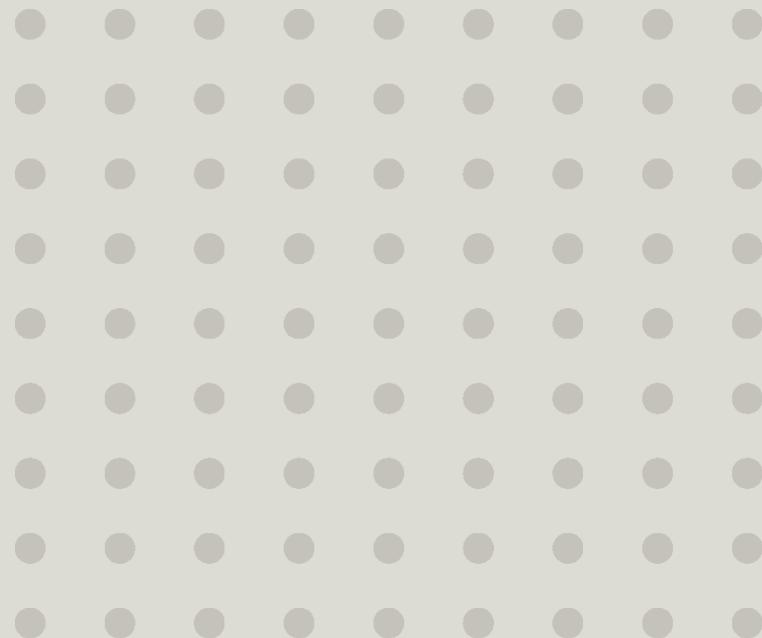


Комплект заземления

# ИНСТРУМЕНТ



Подробная информация  
об инструментах бюджет доступна  
в I квартале 2023 года



20  
22  
ГОД

Wrline 

[www.wrline.ru](http://www.wrline.ru)

